

Open Call

UDSTILLINGSFORSLAG TIL SANS! NYE VERDENER 2026 SØGES

Er du billedkunstner og vil du være med til at skabe en sanselig, legende og æstetisk udstilling?

Sorø Kunstmuseum og Holstebro Kunstmuseum inviterer professionelle billedkunstnere til at byde ind med et inddragende, legende, sanseligt, fantasifuldt og underfuldt udstillingsprojekt med en stærk kunstnerisk kvalitet. Det vægtes højt, at udstillingen både appellerer til voksne og børn og at den æstetiske og kunstneriske værdi er prægnant.

SANS! Nye verdener

Holstebro Kunstmuseum og Sorø Kunstmuseum viser hvert andet år i perioden 2024-2028 en sanseudstilling for børn og voksne under den samlede titel *Sans! Nye verdener*.

Dette Open Call angår den anden udstilling ud af i alt tre, som åbner i 2026.

Sanseudstillingen skal åbne kunstens verden for børn og voksne og skabe rum for refleksion over vores forhold til og med omverden og os selv. I tankevækkende og sanselige universer ønsker vi at invitere børn og voksne til at se, røre, dufte, sanse og/eller lytte. Det er væsentligt, at udstillingen bidrager til et håndgribeligt og nysgerrigt forhold til kunsten og de store spørgsmål, som den bærer med sig. Gennem kunstneriske og sanselige totaloplevelser inviterer *Sans! Nye verdener* børn og voksne til at opleve kunsten med kroppen for derigennem at lære mere om dem selv og deres omverden. Udstillingen skal være af høj kunstnerisk kvalitet og udformet sådan, at usikkerhed over for det nye og anderledes kan omdannes til nysgerrighed.

Det inddragende og interaktive er en central del af ideen bag *Sans! Nye verdener*. Det er derfor væsentligt, at udstillingen skabes med et kunstnerisk, æstetisk udgangspunkt. Formålet er, at der i de kunstneriske totaloplevelser fortælles inspirerende historier gennem det sanselige, det fantasifulde, inspirerende og overraskende.

Hvem kan søge?

Professionelle billedkunstnere, evt. i samarbejde med scenografer, arkitekter eller designere. Der kan ansøges som enkeltkunstner, duo eller gruppe.

Deadline for ansøgning: 15. januar 2025 kl. 15.

Ansøgningen sendes til Katrine Sofie Jepsen, Holstebro Kunstmuseum:

opencall@holstebrokunstmuseum.dk

Sorø Kunstmuseum og Holstebro Kunstmuseum arbejder aktivt for at præsentere et mangfoldigt udstillingsprogram med en bred vifte af medier, skabt af kunstnere på tværs af alder, køn, seksualitet, kulturel og etnisk baggrund. Billedkunstnere, der er borger i et EU/EØS-land, har permanent opholdstilladelse kan søge.

Udstillingslokaler og specifikationer

Ansøgere bedes indtænke og forholde sig til de to kunstmuseers rammer og arkitektur, samt forholde sig til, at udstillingen skal kunne installeres på begge kunstmuseer og dermed være flytbar og justerbar til de to kunstmuseers størrelse og rammer, som er specificeret i de vedlagte grundplaner.

Ansøgningen skal indeholde

- **En projektbeskrivelse (Max 2.400 tegn)**, der redegør for koncept, vision og formål samt relevante materialemæssige eller tekniske overvejelser.
- **En visuel præsentation** i form af skitser, illustrationer m.m., samt en oversigt over forslag til udstillingens indretning. Vi modtager gerne en ledsaget tekst eller fortælling, der beskriver de sanselige og rumlige oplevelser og aktiviteter i udstillingen, men det er ikke et krav. Det er også muligt at deltage med en 3D-modeltegning i SketchUp. Vær opmærksom på, at det kan være nødvendigt at lade delelementer udgå eller nedskalere i udstillingen på Holstebro Kunstmuseum, da der er færre kvadratmeter til rådighed.
- **CV (Max 1 side)** inkl. information om relevante tidligere og igangværende værker eller projekter.

Sådan ansøger du/I:

Send projektbeskrivelse, visuelt materiale og CV i en samlet pdf., navngivet med ansøger(e)s navn(e) og projektets titel. Ansøgningen sendes som en samlet PDF til Katrine Sofie Jepsen: opencall@holstebrokunstmuseum.dk.

Ansøgningen skal mærkes '**SansNyeVerdener 2026**'. Vi kvitterer ved modtagelsen af materialet, og alle deltagere kan forvente svar **24.-27. januar 2025**.

Bemærk: Ansøgningen må max. fylde 5 sider inkl. CV og billedmateriale.

Om udvælgelsesprocessen

Sorø Kunstmuseums og Holstebro Kunstmuseums kunstfaglige ledelse og medarbejdere er ansvarlige for behandlingen af alle ansøgninger og den endelige udvælgelse.

Hvis man bliver inviteret til samtale, vil det foregå den **3. februar** på Sorø Kunstmuseum, hvor ansøgere får mulighed for at præsentere projektet i detaljer inkl. budget-udkast og møde kurator og udstillingsteam. Til mødet udfoldes ansøgningen og et eventuelt samarbejde styrkes. Herefter udpeges det endelige udstillingsprojekt og kunstner(re). For forberedelsen til dette dialogmøde honoreres man med 10.000 kr. inkl. moms.

Vi lægger vægt på

Fantasi, sanselighed og leg i forening med æstetisk og kunstnerisk kvalitet:

Vi mener, at en sanseudstilling bør rumme den store kunstoplevelse på lige fod med den legende og sanselig oplevelse for på den måde at vise børn og børnefamilier, at et kunstmuseum ikke er et statisk sted, men et sted, hvor der bliver fortalt historier, åbnet nye, anderledes universer og vist kunst, der pirrer til leg, sanselighed, kreativitet og nysgerrighed.

- En stærkt kunstnerisk kvalitet i udstillingsprojektet.

- Udstillingen er æstetisk funderet og visuelt stimulerende.
- Fornemmelse for total-installationens narrative, publikums- engagerende og inddragende muligheder.
- Sanselig diversitet, interaktionsmuligheder samt fantasifuld leg og kreativ medskabelse.
- En sanseudstilling som tager børnene seriøst som publikum.
- Holdbarhed, sikkerhed og funktionalitet ift. målgruppen 5-12 år.

Rammer for deltagelse

- Det valgte udstillingsprojekt honoreres med et honorar på i alt 200.000 kr. inkl. moms. Dertil kommer visningsvederlag. Honoraret dækker koncept, værkproduktion og opbygning af begge visninger. Kunstnere kan herudover søge yderligere fondsfinansiering.
- Artist talks, events og formidlingsaktiviteter o. lign. honoreres særskilt.
- Museerne dækker transport, forsikring, vedligehold, formidling og PR. Bistår derudover med opbygningshjælp.
- Opbygningsperioden er 3 uger på begge museer. Udstillingsperioderne er på 3 måneder.
- Opbygningen af udstillingen sker i samarbejde mellem kunstner og kunstmuseum.
- Kommunikation omkring udstillingerne udarbejdes og koordineres af Sorø Kunstmuseum og Holstebro Kunstmuseums medarbejdere med udgangspunkt i en tæt dialog med kunstneren.
- Grafisk arbejde ifm. PR samt udstillingsdokumentation varetages af Sorø Kunstmuseum og Holstebro Kunstmuseum.
- Det forventes, at der afsættes i alt 2 ugers arbejde til viderebearbejdning og tilpasning af udstillingen og praktisk udstillingsopbygning til den anden visning.
- Det ses som en fordel, hvis der bidrages med fysisk tilstedeværelse i form af performance eller anden formidling i udstillingsperioden.
- Holstebro Kunstmuseum og Sorø Kunstmuseum sørger for indlogering i opbygningsperioden og i forbindelse med evt. performance, foredrag og lignende.

Udstillingen forventes at åbne i februar 2026 på Holstebro Kunstmuseum. Efterfølgende vises udstillingen fra primo juli på Sorø Kunstmuseum. Grundplan for udstillingsalene kan ses på de næste sider.

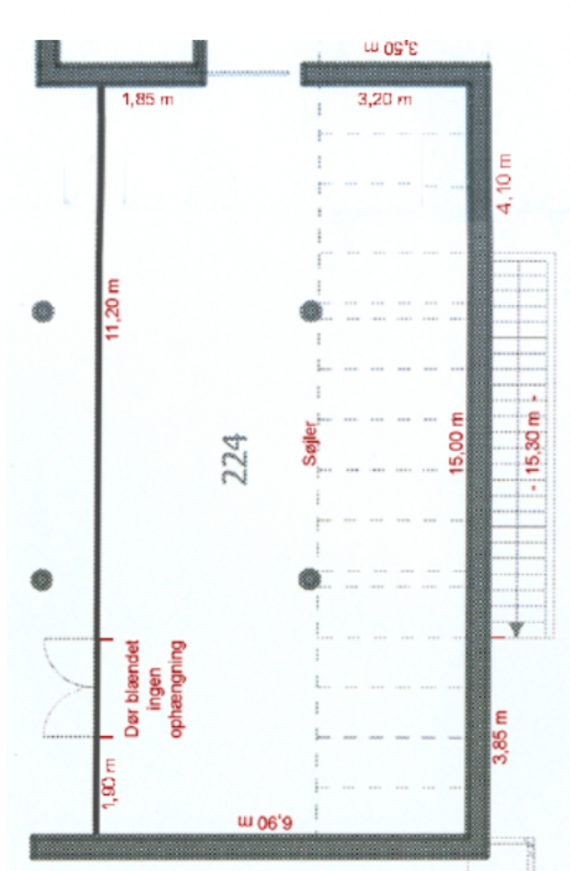
Den første udstilling i rækken [FABRICA blev vist i Sorø \(23.03-18.08.24\)](#) kan ses [i Holstebro \(14.09.24- 09.03.25\)](#).

Kontakt

For yderligere oplysninger, kontakt Katrine Sofie Jepsen (ksj@holstebrokunstmuseum.dk / 50184449) eller Mathilde Helnæs (mh@sorokunstmuseum.dk / 52109242)

Alle bidragydere er sikret anonymitet. Med undtagelse af vinderbidraget slettes alle projekter fra vores server efter udvælgelsesprocessen er afsluttet.

Holstebro Kunstmuseum



Udstillingsrummet

103,5 kvm

Længde: 15,00 m.

Bredde: 6,90 m

Højde 3,092 m

Højde 5,654 m (under loftbue, højeste punkt

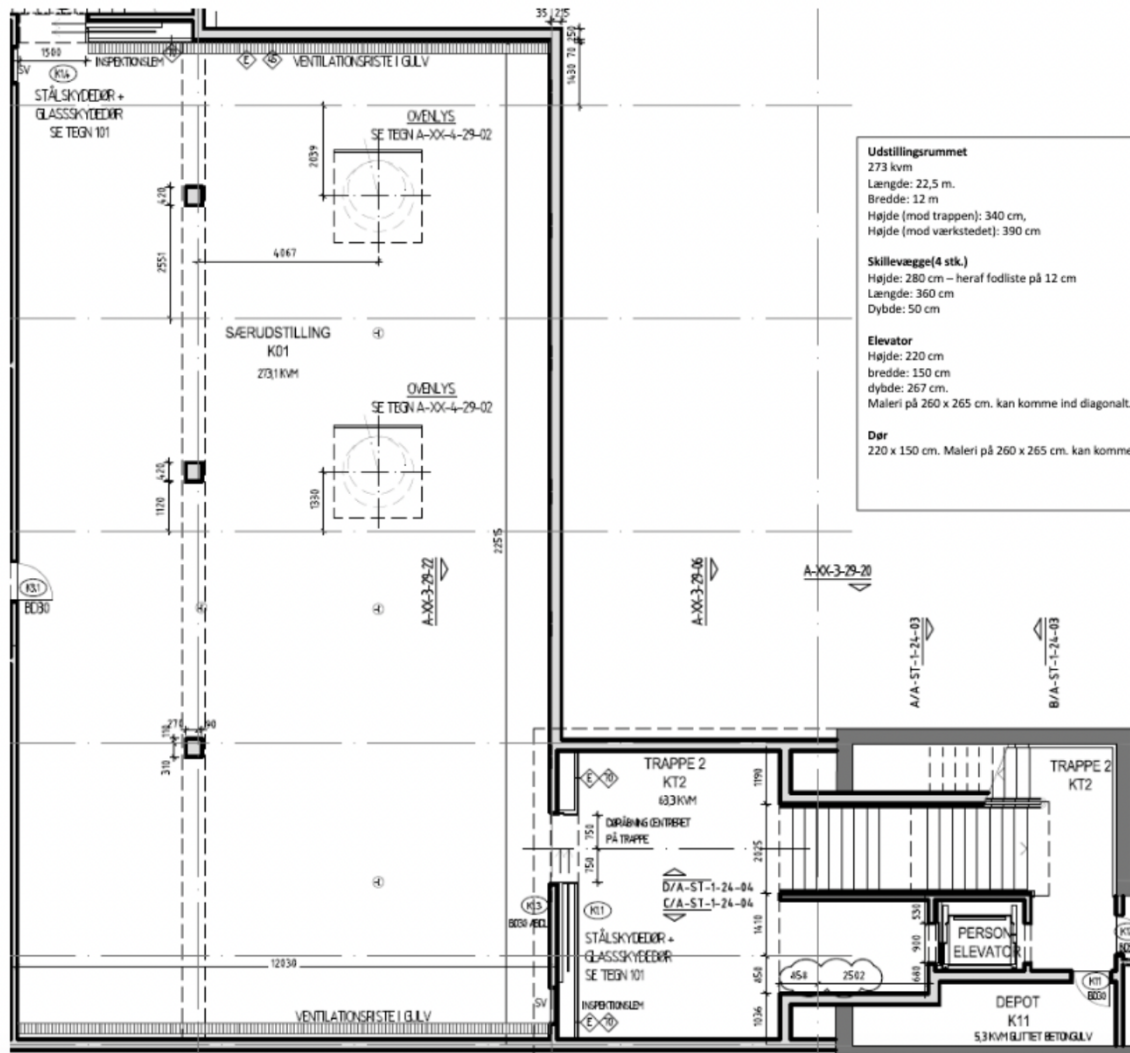
(---))

I loftbuen er der ovenlys i den ene side af buen.

I loftbuen hænger der rislamper ca. 2,5 m ned fra højeste midterpunkt

Sorø Kunstmuseum

Plantegning, Udstillingsrum i underetagen



Udstillingsrummet
 273 kvm
 Længde: 22,5 m.
 Bredde: 12 m
 Højde (mod trappen): 340 cm.
 Højde (mod værkstedet): 390 cm

Skillevægge(4 stk.)
 Højde: 280 cm – heraf fodliste på 12 cm
 Længde: 360 cm
 Dybde: 50 cm

Elevator
 Højde: 220 cm
 bredde: 150 cm
 dybde: 267 cm.
 Maleri på 260 x 265 cm. kan komme ind diagonalt.

Dør
 220 x 150 cm. Maleri på 260 x 265 cm. kan komme ind diagonalt.